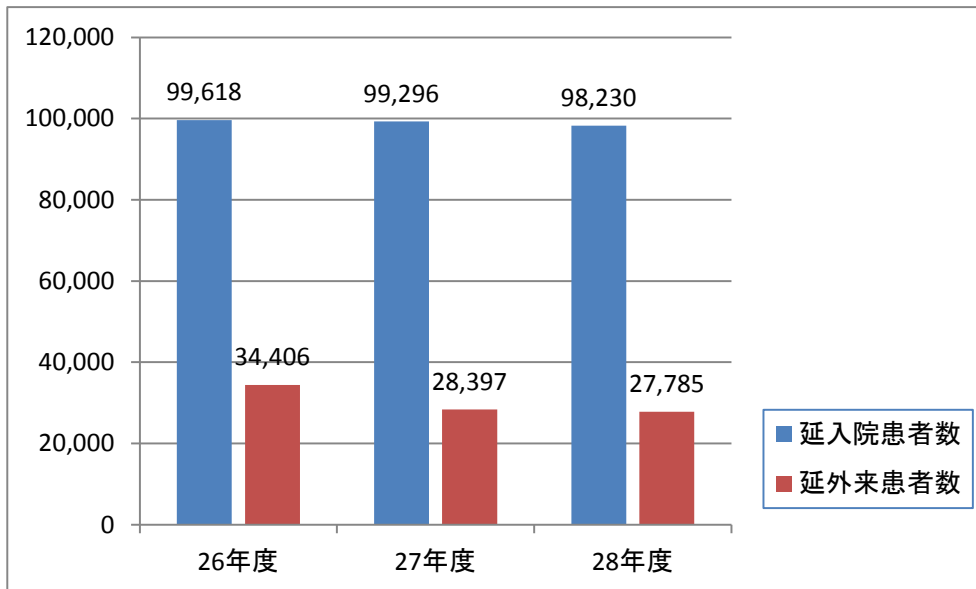




クリニカル・インディケーターとは

クリニカルインディケーター(臨床指標)とは、医療の質を定量的に評価する指標のことで、医療の質の良否を客観的に評価しようとするものです。他の施設や標準的な指標と比較することができます。

延入院・外来患者数



延べ入院患者数	当日末在院患者数+退院患者数
延べ外来患者数	初診患者数+最新患者数

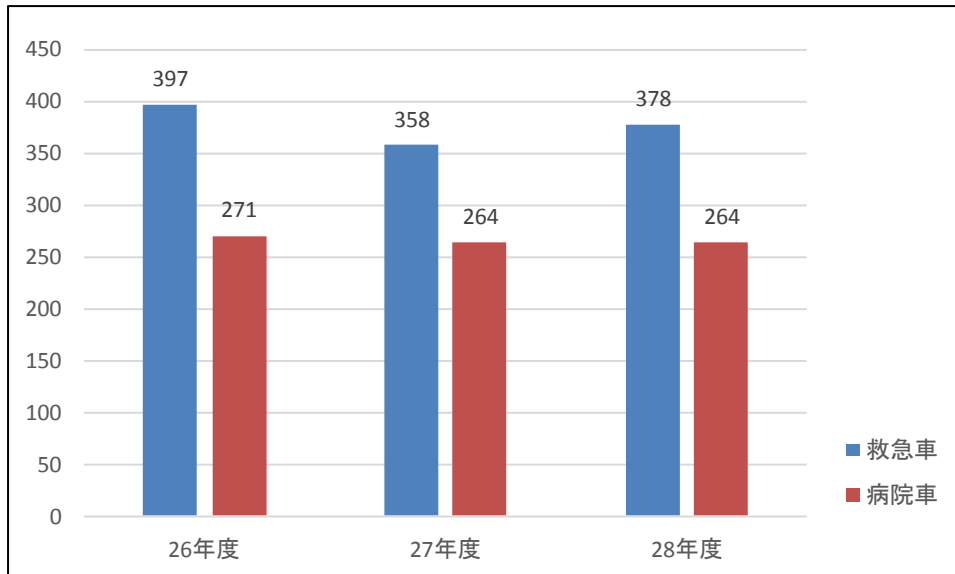
1年間の延べ入院患者及び1年間の延べ外来患者の数です。

平均在院日数

	26年度	27年度	28年度
平均在院日数	14.9	15.7	15.8

1人の患者さんが平均何日間入院しているのかを示す指標です。
対象は急性期病棟です。

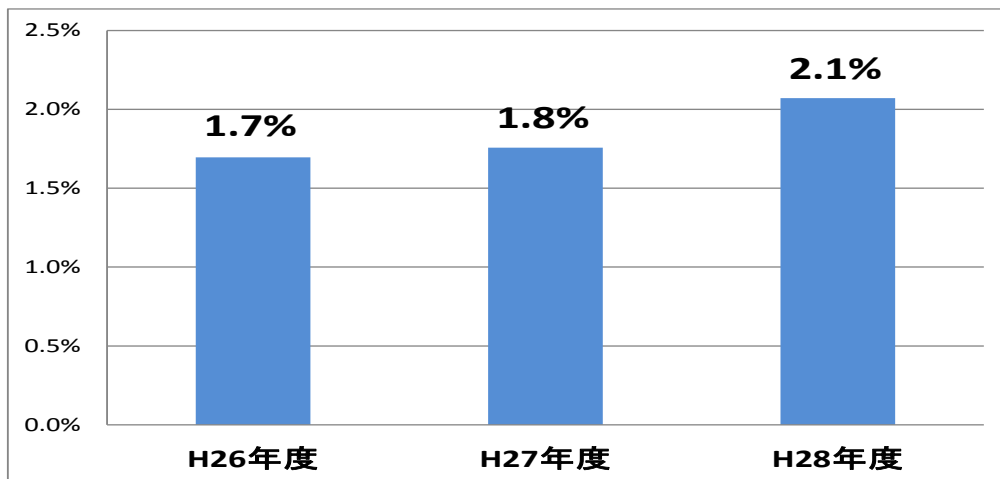
救急搬送受入件数



搬送を受け入れた件数です。

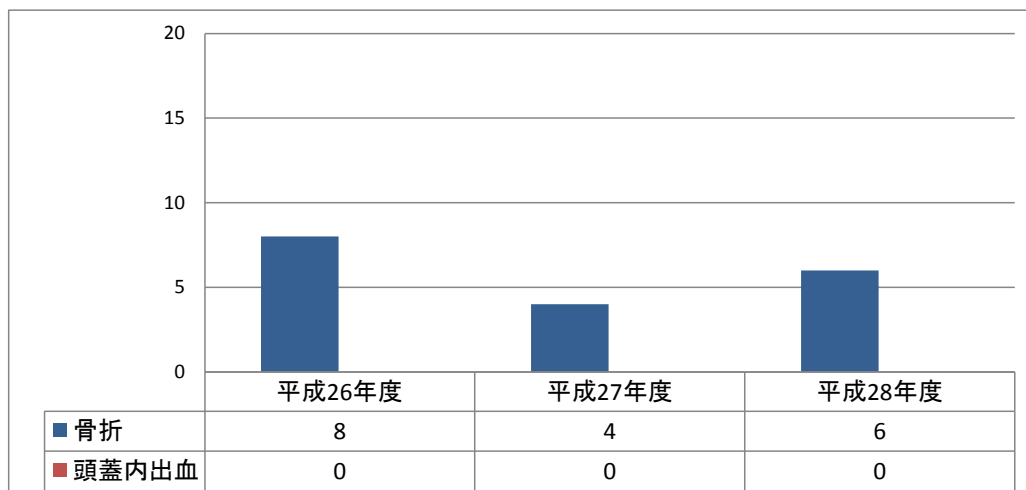
対象は、救急車及び当院の病院車による搬送です。

予定外再入院数



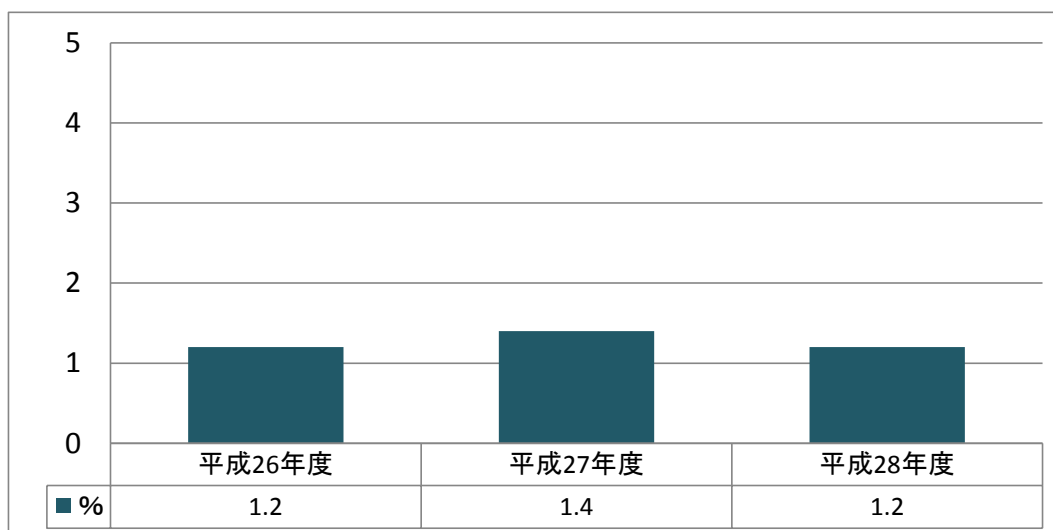
退院後4週間以内に再入院になった割合です。

転倒・転落による骨折頭蓋内出血件数



転倒・転落により患者様が骨折・頭蓋内出血を発症した件数です。

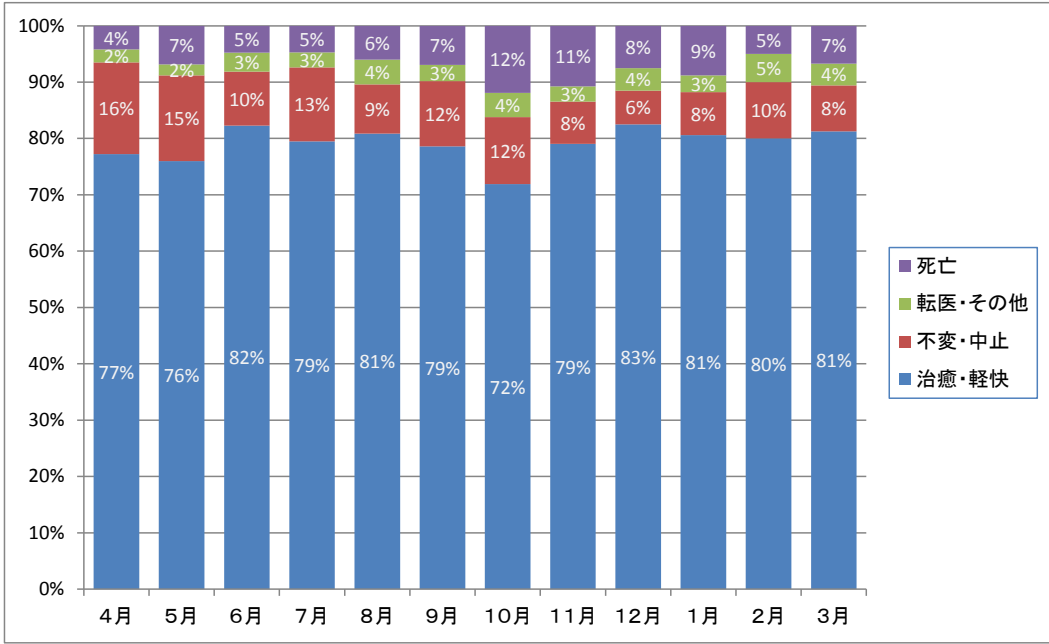
褥瘡の新規発生割合



当院入院中に、新しく褥瘡が発生した割合を示しています。

対象はd 1（持続する発赤）以上としています。

退院転帰別割合



一般病棟を対象とした退院患者様の転帰別割合です (H28 年度)。